

Свинцово-кислотные моноблоки DELTA серии GX изготовлены по технологии GEL. В качестве электролита используется композитный гель, что обеспечивает устойчивость аккумуляторов Delta GX к глубоким разрядам и высокую температурную стабильность. Предназначены для работы как в буферном, так и в циклическом режимах.

### СФЕРЫ ПРИМЕНЕНИЯ

- Медицинское оборудование
- Источники бесперебойного питания/ эксплуатация в ИБП и ЭПУ
- Системы отопления и водоснабжения
- Системы солнечной и ветроэнергетики



Исключение оксидных компонентов из технологического процесса отливки решеток электродов.

AirFree



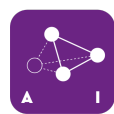
Прессование решетки нелинейным механическим воздействием упрочняет ее структуру

TDI



Повышает прочность соединения между намазной пастой и решеткой. Исключает появление неоднородностей в активном материале.

XYZ



Включение в состав намазной пасты ингибиторов.

AntiSulf



Специальная упаковка готовых ячеек обеспечивает прекрасную сохранность их в процессах производства.

DoFC



Дает возможность исключить человеческий фактор в технологии сборки АКБ.

ICSPro



Добавка в электролит электролитических агентов.

AddOnE



Технология, заключающаяся в загущении электролита АКБ и получении в гелевой структуре направленных каналов.

Tardis



## ПРЕИМУЩЕСТВА

- Корпус аккумулятора выполнен из пластика ABS, не поддерживающего горение
- Продолжительный срок службы
- Устойчивость к глубоким разрядам
- Исключены утечки кислоты, гарантирована безопасная эксплуатация с другим оборудованием
- Отсутствует газовыделение, достаточно естественной вентиляции
- Нет необходимости в контроле уровня и доливе воды
- Температурная стабильность характеристик

## ЗАРЯДНЫЕ ПАРАМЕТРЫ

Макс. зарядный ток ..... 3.36А

Циклический режим (2,35÷2,4 В/эл)  
Температурная компенсация ..... 30мВ/°С

Буферный режим (2,25÷2,3 В/эл)  
Температурная компенсация ..... 20мВ/°С

## РАБОЧИЙ ДИАПАЗОН ТЕМПЕРАТУР

Разряд ..... -20...60°С  
Заряд ..... -10...60°С  
Хранение ..... -20...60°С

## ТЕХНИЧЕСКИЕ ХАРАКТЕРИСТИКИ

Номинальное напряжение ..... 12В  
Число элементов ..... 6  
Срок службы ..... 15лет  
Срок службы в циклическом режиме  
100% DOD ..... 300 циклов  
50% DOD ..... 550 циклов  
30% DOD ..... 1400 циклов  
Номинальная емкость (25 °С)  
20 часовой разряд (0.85 А; 1.75 В/эл) ..... 17.0 Ач  
10 часовой разряд (1.63 А; 1.75 В/эл) ..... 16.3 Ач  
5 часовой разряд (2.94 А; 1.75 В/эл) ..... 14.7 Ач  
Саморазряд ..... 3%/мес. при 20°С  
Внутреннее сопротивление полностью заряженной батареи (25°С) ..... 16мОм  
Максимальный разрядный ток (25°С) ..... 225 А (5 с)

## РАЗРЯД ПОСТОЯННЫМ ТОКОМ, А (ПРИ 25 °С)

В/эл-т	15 мин	30 мин	45 мин	1 ч	3 ч	5 ч	8 ч	10 ч	20 ч
1.60	34.3	20.2	14.8	12.0	4.65	3.10	2.06	1.70	0.89
1.65	33.5	19.8	14.5	11.8	4.57	3.05	2.04	1.68	0.88
1.70	32.6	19.3	14.2	11.6	4.49	3.00	2.00	1.65	0.87
1.75	31.8	18.9	13.9	11.3	4.40	2.94	1.97	1.63	0.85
1.80	30.9	18.4	13.6	11.1	4.32	2.89	1.94	1.60	0.84

## РАЗРЯД ПОСТОЯННОЙ МОЩНОСТЬЮ, Вт/ЭЛ-Т (ПРИ 25 °С)

В/эл-т	15 мин	30 мин	45 мин	1 ч	3 ч	5 ч	8 ч	10 ч	20 ч
1.60	61.0	36.0	26.6	22.0	9.1	6.16	4.03	3.30	1.62
1.65	59.8	35.5	26.3	21.8	9.0	6.10	4.01	3.26	1.61
1.70	58.5	35.0	25.9	21.5	8.92	6.04	3.97	3.22	1.60
1.75	57.3	34.5	25.6	21.3	8.83	5.98	3.95	3.21	1.59
1.80	56.0	34.0	25.3	21.0	8.74	5.92	3.92	3.19	1.58

Примечание: приведенные выше данные по характеристикам являются средними значениями, полученными в результате проведения 3-х контрольно-тренировочных циклов, и не являются номинальными по умолчанию.

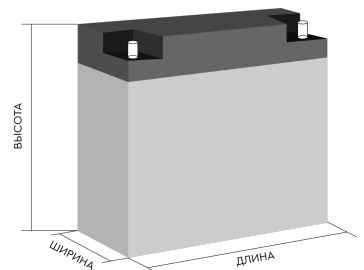
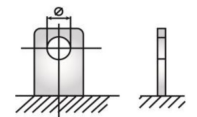
## ГАБАРИТЫ (±2 мм)

Длина, мм ..... 181  
Ширина, мм ..... 77  
Высота, мм ..... 167  
Полная высота, мм ..... 167  
Вес (±3%), кг ..... 5.5

### Корпус E



### Тип клемм Болт + гайка Ø 5,5 мм



## КОНСТРУКЦИЯ БАТАРЕИ

Компонент	Полож. пластина	Отриц. пластина	Корпус	Крышка	Клапан	Клеммы	Сепаратор	Электролит
Материал	Диоксид свинца	Свинец	ABS	ABS	Каучук	Медь	Стекловолокно	Серная кислота

Продукция постоянно совершенствуется, поэтому фирма-изготовитель оставляет за собой право вносить изменения без предварительного уведомления. Перед началом использования внимательно ознакомьтесь с инструкцией по эксплуатации.